

Make-up

Curare la propria immagine per sentirsi sé stessi

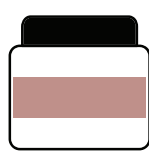
Nella **Farmacia Oncologica Territoriale Certificata** è possibile chiedere un supporto a farmacisti specializzati che **sapranno identificare il prodotto più adatto alle esigenze di ciascun paziente**.

In questa scheda, è possibile trovare alcuni piccoli consigli per il proprio make-up.

Primer



- Pelle **grassa** → scegliere un primer **opaco**.
- Pelle **secca o matura** → scegliere un primer **illuminante**.



Per un look più naturale, è opportuno scegliere un primer con una leggera colorazione, simile a quella della propria pelle

Correttore

- Scegliere un colore leggermente più chiaro dell'incarnato
- Meglio **stick** o **crema**, rispetto alla polvere
- **Applicare in punti e poi spalmare** delicatamente con le dita, per nascondere occhiaie e altri difetti della pelle



Chiedere consiglio al medico o al farmacista specializzato, prima di applicare il correttore su **piccole ferite o cicatrici** in fase di guarigione.



Blush e Countouring



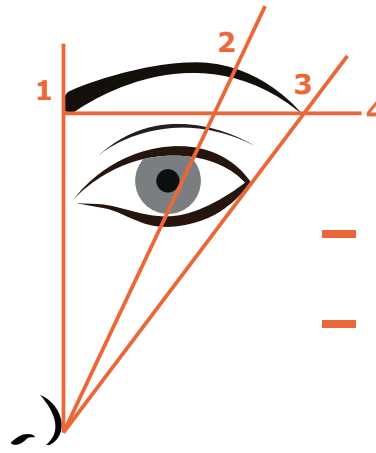
- Da applicare su guance e sulla linea della mascella, per **esaltare la forma del viso**.
- Utilizzare prodotti in polvere solo sulle zone più lucide del viso e fare attenzione all'**effetto pelle secca**, sempre da evitare.



Eeguire questi passaggi sempre in condizioni di **luce non artificiale**, per ottenere un effetto più naturale.

Sopracciglia

- Disegnare un punto sull'arcata sopracciliare, direttamente **sopra l'angolo interno dell'occhio**
- Disegnare un altro punto sull'arcata sopracciliare, in corrispondenza del **punto più esterno dell'iride**

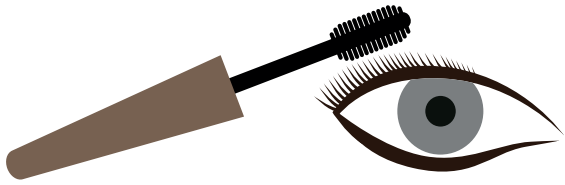


- L'ultimo punto va disegnato ponendo una matita all'**angolo del naso, fino al punto esterno dell'occhio**.
- **Congiungere i punti con la matita**, con piccole pennellate verso l'alto e lateralmente

Scegliere una matita che ricordi il **colore dei propri capelli**

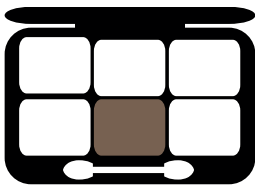


Occhi e ciglia



- **Non sciacquare la spatola** della mascara sotto l'acqua, per evitare infezioni
- A fine giornata, rimuovere utilizzando un prodotto **struccante delicato**

- **Matita e eye-liner**, del colore che si preferisce, possono essere applicati ma con delicatezza
- **Ciglia finte**? Meglio chiedere consiglio al medico. La colla potrebbe infatti provocare irritazioni.



Scegliere **colori naturali**, evitando quelli troppo accesi, e richiedere sempre prodotti studiati per **pelli delicate e sensibili** per evitare irritazioni



Labbra

- **Balsami per le labbra e burrocacao**: sono un'ottima scelta per mantenerle idratate

Optare per un **colore naturale**, che si adatti al proprio incarnato



IT1812935391